

DDV MARKTÜBERSICHT

Börsenumsätze in derivativen Wertpapieren

JAHRESSTATISTIK 2007

Rekordumsätze machen 2007 zu einem Prädikatsjahr

Wachstum des Derivatemarktes setzt sich fort. Börsenumsätze steigen um rund 50 Prozent auf 190 Mrd. Euro. Produktzahl wächst um fast 90 Prozent.

Das Wachstum des Marktes für derivative Wertpapiere hat sich auch 2007 ungebremst fortgesetzt. Dank der hohen Nachfrage nach defensiven Papieren verzeichneten die deutschen Börsen einen Umsatzrekord von 190,89 Mrd. Euro. Das entspricht einem Zuwachs von 49,6 Prozent gegenüber dem Jahr 2006. Das durchschnittliche monatliche Handelsvolumen betrug 2007 rund 15,90 Mrd. Euro. Das entspricht einem Anstieg der Handelsaktivität von 50 Prozent gegenüber dem zweiten Halbjahr 2006.

Ende Dezember 2007 waren an den deutschen Börsen insgesamt 257.329 derivative Produkte gelistet. Das entspricht einem Wachstum von 87 Prozent gegenüber dem Vorjahr. Wie bereits

2006 befinden sich die Anlage-Zertifikate und Aktienanleihen auf der Überholspur und verzeichneten die höchsten Wachstumsraten. Die Wachstumsdynamik ist der des Jahres 2006 vergleichbar. Ein Ende der Produktflut ist wegen der ab 2009 geltenden Abgeltungssteuer nicht zu erwarten. Es ist wahrscheinlich, dass 2008 vermehrt Produkte auf den Markt drängen, die eine Laufzeit von weniger als zwölf Monaten haben.

Der börsliche Handel wird hauptsächlich durch die Börsen in Stuttgart und Frankfurt beherrscht. Die Börse Stuttgart ist dabei der dominierende Handelsplatz in Deutschland. Auf die Schwaben entfiel mit einem Handelsvolumen von 136,9 ▶▶

INHALT

Gesamtumsatz nach Produktsegmenten und Börsenplätzen	2
Umsätze der Emittenten nach Produktsegmenten	4
Anlagezertifikate nach Produktsegmenten	6
Anlagezertifikate nach Basiswerten	6
Optionsscheine nach Basiswerten	7
KO-Produkte nach Basiswerten	7
Marktanteile der Emittenten in derivativen Wertpapieren	8
Marktanteile der Emittenten in Anlagezertifikaten	10
Marktanteile der Emittenten in Aktienanleihen	12
Marktanteile der Emittenten in Optionsscheinen	14
Marktanteile der Emittenten in KO-Produkten	16
Erläuterungen zur Methodik	17

Börsenumsätze in derivativen Wertpapieren

■ Das durchschnittliche monatliche Handelsvolumen stieg 2007 gegenüber dem zweiten Halbjahr 2006 um 50 Prozent auf rund 15,90 Mrd. Euro.

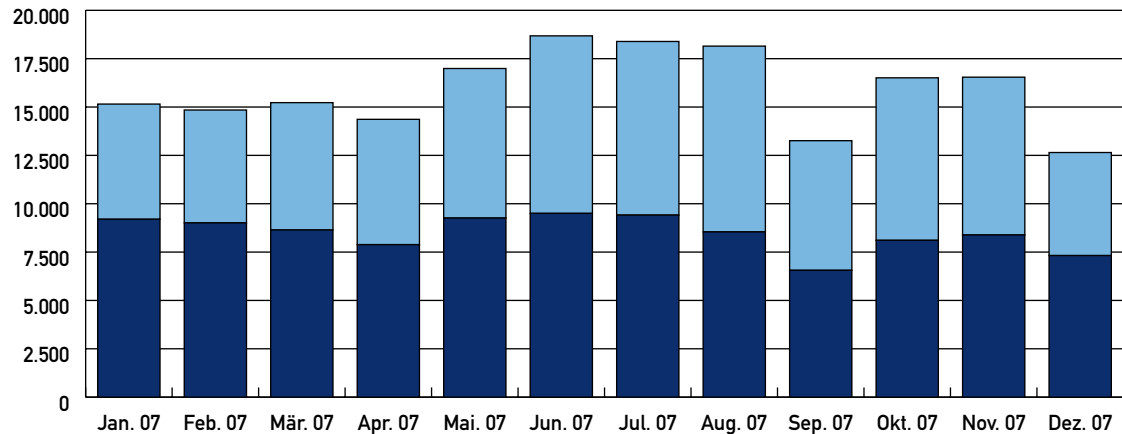
■ Anleger setzten im vergangenen Jahr vor allem auf defensive Anlage-Zertifikate. 101,82 Mrd. Euro oder 53,3 Prozent aller Umsätze entfielen auf die Anlage-Papiere, knapp 46,6 Prozent oder 88,93 Mrd. Euro auf die Hebel-Produkte.

■ Bonus-Zertifikate waren die bevorzugte Produktgruppe. Sie erzielten mit einem Handelsumsatz von 31,22 Mrd. Euro einen Marktanteil von 30,7 Prozent. Damit konnte die Produktgruppe gegenüber dem Vorjahr ihren Marktanteil verteidigen.

■ Rohstoffe als Underlying bleiben mit Umsätzen von 3,93 Mrd. Euro und einem Marktanteil von 3,8 Prozent weiterhin ein Randthema für die Anleger.

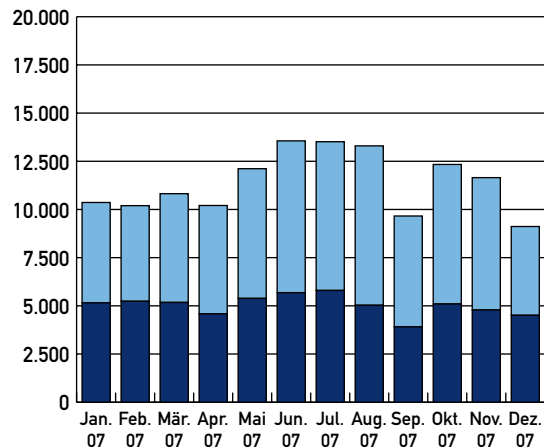
Jahresstatistik 2007 | Börsenumsätze in derivativen Wertpapieren

Gesamtumsatz nach Produktsegmenten und Börsenplätzen Januar - Dezember 2007*

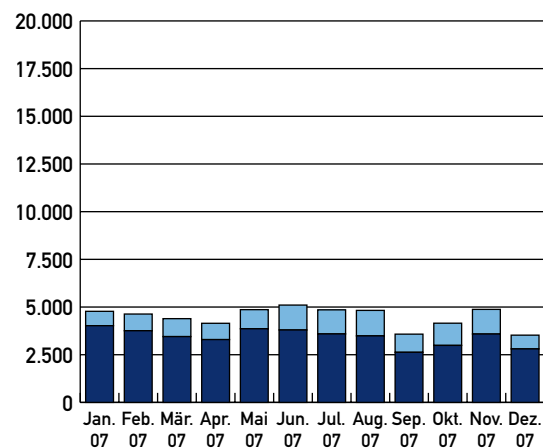


Alle deutschen Börsen

■ Derivative Hebelprodukte
■ Derivative Anlageprodukte



Börse Stuttgart



Börse Frankfurt

Mrd. Euro ein Marktanteil von 71,7 Prozent, was fast dem Wert von 2006 (72 Prozent) entspricht. 55,8 Prozent des Umsatzes wurden durch die Hebelprodukte erzielt. Die Börse Frankfurt vereinte mit einem Umsatz von 53,77 Mrd. Euro einen Marktanteil von rund 28,2 Prozent auf sich. Hier besitzen die defensiven Anlage-Zertifikate einen Anteil von 76 Prozent.

Der Schwerpunkt des Anlegerinteresses im börslichen Handel lag bei den defensiven Zertifikaten. 101,82 Mrd. Euro oder 53,3 Prozent aller Umsätze entfielen auf die Anlage-Papiere, knapp 46,6 Prozent oder 88,93 Mrd. Euro auf die Hebel-Produkte. Gegenüber 2006 hat es eine leichte Verschiebung des Umsatzanteils von 4 Prozentpunkten auf die Hebelprodukte gegeben. Aufgrund der ab Januar 2009 geltenden Abgeltungsteuer ist allerdings anzunehmen, dass sich das Interesse der Anleger an defensiven Anlage-Zertifikaten wie Garantie-Zertifikaten und Aktienanleihen wegen des Verlustes des steuerlichen Nachteils gegenüber anderen Anlagepapieren weiter stark ansteigen wird.

Auf die Anlage-Zertifikate entfiel ein Umsatz von 101,82 Mrd. Euro. Bevorzugte Produktgruppe waren im Jahr 2007 bei den Anlegern die Bonus-Zertifikate. Sie kamen mit einem Handelsumsatz von 31,22 Mrd. Euro auf den höchsten Marktanteil von 30,7 Prozent. Damit konnte die Produktgruppe gegenüber dem Vorjahr ihren Marktanteil nur marginal um 0,2 Prozentpunkte ausweiten. Index- und Partizipationspapiere sowie Discount-Zertifikate erreichten mit Jahresumsätzen von 24,76 und 24,67 Mrd. Euro Marktanteile von etwas mehr als 24 Prozent. Sie mussten gegenüber dem Vorjahr allerdings Marktanteile von ca. 3 Prozentpunkten abgeben. Kontinuierlich Anteile am börslichen Handel haben im vergangenen Jahr die Express-Zertifikate gewonnen. Mit einem Umsatz von 2,02 Mrd. Euro kamen die Papiere auf einen Marktanteil von 2 Prozent. Von Januar bis Dezember 2007 ist der Umsatz um rund 60 Prozent auf zuletzt 156 Mill. Euro angestiegen. In der Spitze waren es rund 251 Mill. Euro (August). Dieses Wachstum zeigt, dass die Anleger zunehmend auch Produkte, die sonst eine Domäne des Filialbetriebes sind, auf dem Sekundärmarkt nutzen.

Bei den Underlyings waren die Indizes und Einzelaktien wie im Vorjahr vorherrschend. Rohstoffe als Underlying zogen Umsätze von 3,93 Mrd. Euro auf sich. Das entspricht einem Anteil von 3,8 Prozent an den Gesamtumsätzen bei den ▶▶

Quelle: Deutscher Derivate Verband; *in Mio. Euro

© Deutscher Derivate Verband e.V. 2007. Dieses Dokument darf nur mit ausdrücklicher schriftlicher Zustimmung des Deutscher Derivate Verband e.V. vervielfältigt, an Dritte weitergegeben oder verbreitet werden. Obwohl die in diesem Dokument enthaltenen Angaben Quellen entnommen wurden, die als zuverlässig erachtet werden, kann für deren Richtigkeit, Vollständigkeit und Angemessenheit keine Gewähr übernommen werden. Alle Volumina und Marktanteile basieren auf frei zugänglichen Daten. Sie werden nur zu Informationszwecken zur Verfügung gestellt und dienen lediglich als Indikation. Dieses Dokument und die in ihm enthaltenen Informationen dürfen nur in solchen Staaten verbreitet oder veröffentlicht werden, in denen dies nach den jeweils anwendbaren Rechtsvorschriften zulässig ist. Der direkte oder indirekte Vertrieb dieses Dokuments in den Vereinigten Staaten, Großbritannien, Kanada oder Japan sowie seine Übermittlung an US-Personen sind untersagt.

Jahresstatistik 2007 | Börsenumsätze in derivativen Wertpapieren

Gesamtumsatz nach Produktsegmenten in Mio. Euro

Januar - Juni 2007

Segment	Jan 07	in %	Feb. 07	in %	Mär. 07	in %	Apr. 07	in %	Mai. 07	in %	Jun. 07	in %
Derivative Anlageprodukte	9.197	60,64%	9.010	60,68%	8.643	56,75%	7.886	54,86%	9.260	54,49%	9.501	50,85%
Derivative Hebelprodukte	5.956	39,27%	5.836	39,31%	6.584	43,23%	6.478	45,07%	7.732	45,50%	9.180	49,13%
Derivative Wertpapiere	15.153	99,91%	14.845	99,99%	15.227	99,99%	14.365	99,93%	16.992	99,99%	18.681	99,98%
Sonstige	14	0,09%	1	0,01%	2	0,01%	10	0,07%	1	0,01%	4	0,02%
Total	15.166	100,00%	14.847	100,00%	15.230	100,00%	14.374	100,00%	16.993	100,00%	18.685	100,00%

Juli - Dezember 2007

Segment	Jul. 07	in %	Aug. 07	in %	Sep. 07	in %	Okt. 07	in %	Nov. 07	in %	Dez. 07	in %
Derivative Anlageprodukte	9.412	51,16%	8.543	46,92%	6.558	49,44%	8.108	49,08%	8.386	50,67%	7.321	57,85%
Derivative Hebelprodukte	8.978	48,80%	9.606	52,75%	6.702	50,52%	8.403	50,86%	8.158	49,29%	5.327	42,10%
Derivative Wertpapiere	18.391	99,96%	18.149	99,67%	13.260	99,97%	16.511	99,94%	16.544	99,96%	12.648	99,95%
Sonstige	7	0,04%	60	0,33%	4	0,03%	9	0,06%	7	0,04%	7	0,05%
Total	18.397	100,00%	18.209	100,00%	13.265	100,00%	16.520	100,00%	16.551	100,00%	12.655	100,00%

Anlage-Zertifikaten. Noch 2006 verzeichneten die Commodities als Underlyings einen Umsatz von 4,08 Mrd. Euro. Trotz der Hausse an den Rohstoffmärkten bleibt das Thema bei den Privatanlegern also ein Randgebiet.

An den deutschen Börsen wurden im vergangenen Jahr Knockouts mit einem Volumen von 54,74 Mrd. Euro gehandelt. Das entspricht einer Steigerung von 53 Prozent gegenüber 2006. Der Monatsdurchschnitt liegt bei 4,56 Mrd. Euro. Der Anteil von 75,4 Prozent Index-Produkten zeigt einmal mehr, dass die KO-Produkte wegen ihres Chance-Risiko-Profiles als Future-Ersatz von den Privatinvestoren genutzt werden. Trotz der Hausse an

den Rohstoffmärkten blieb der Umsatz bei den Knockouts, die Öl, Edelmetalle oder Agrarrohstoffe als Underlying haben, mit einem Umsatz von 3,24 Mrd. Euro bzw. einem Anteil von 5,9 Prozent recht klein. Gegenüber 2006 nahm der Umsatz um 13,3 Prozent sogar leicht ab.

Von Januar bis Dezember 2007 wurde bei den Optionsscheinen ein Umsatz von 33,67 Mrd. Euro erzielt. Das entspricht einem Plus von 62 Prozent gegenüber dem Vorjahr (20,74 Mrd. Euro). 51 Prozent des Umsatzes ging auf das Konto von Warrants auf Einzelaktien, fast 42 Prozent entfiel auf Index-Produkte.

Im vergangenen Jahr wurde der Gesamtmarkt bei den strukturierten Wertpapieren wie im Vorjahr durch drei Emittenten beherrscht. Die Commerzbank führte die Emittentenrangliste mit einem Marktanteil von 25,6 Prozent an. Es folgte die Deutsche Bank mit 19,24 Prozent vor der ABN Amro (9,6 Prozent). Die Commerzbank hat im Vergleich zum Vorjahr ihre Marktdominanz bei den börslichen Umsätzen auf Kosten der Konkurrenz weiter ausbauen können.

Noch 2006 kam die Commerzbank auf 21,6 Prozent, die Deutsche Bank auf 18,8 Prozent. Auf dem vierten Platz steht die Citigroup, deren Umsatz im Jahr 2007 um 51 Prozent auf

12,1 Mrd. Euro wuchs. Damit belief sich der Marktanteil auf 6,4 Prozent.

Die Aufteilung nach Kategorien ergibt, dass mit einem unterschiedlichen Vorzeichen in der Produktklasse Anlage-Zertifikate die Deutsche Bank mit einem Anteil von 22,2 Prozent vor der Commerzbank (12,7 Prozent) und der ABN Amro (8,4 Prozent) führte. Auffällig ist hier, dass die Tochter der Royal Bank of Scotland im Laufe des Jahres 2007 an Marktanteilen verloren hat. Noch 2006 belief sich dieser auf 11,4 Prozent.

Die Rangliste bei den Optionsscheinen führte 2007 wie im Jahr davor die Deutsche Bank mit einem Anteil von 27,8 Prozent, vor der Commerzbank (23,8 Prozent) und der Citigroup (14,3 Prozent) an. Im Vergleich zu 2006 konnten die ersten beiden Emittenten ihre Marktanteile bis zu 3 Prozentpunkte ausweiten.

Führender in der Kategorie Knockout-Produkte ist wie im Vorjahr die Commerzbank. Mit einem Umsatz von 27,8 Mrd. Euro sicherte sich die Frankfurter Investmentbank einen Marktanteil von rund 51 Prozent. Das entspricht einem Umsatzplus von 89 Prozent gegenüber dem Vorjahr. Auf dem zweiten Platz folgt die ABN Amro, die sich mit einem börslichen Handelsvolumen von 8,3 Mrd. Euro einen Marktanteil von 15,3 Prozent vor der Deutschen Bank (9,1 Prozent) erkämpfte. Die Umsätze der ABN Amro gingen gegenüber dem Vorjahr um 1,3 Prozent zurück, der Marktanteil schrumpfte um mehr als 8 Prozentpunkte.

Jahresstatistik 2007 | Börsenumsätze in derivativen Wertpapieren

Teil 1: Umsätze der Emittenten nach Produktsegmenten 2007

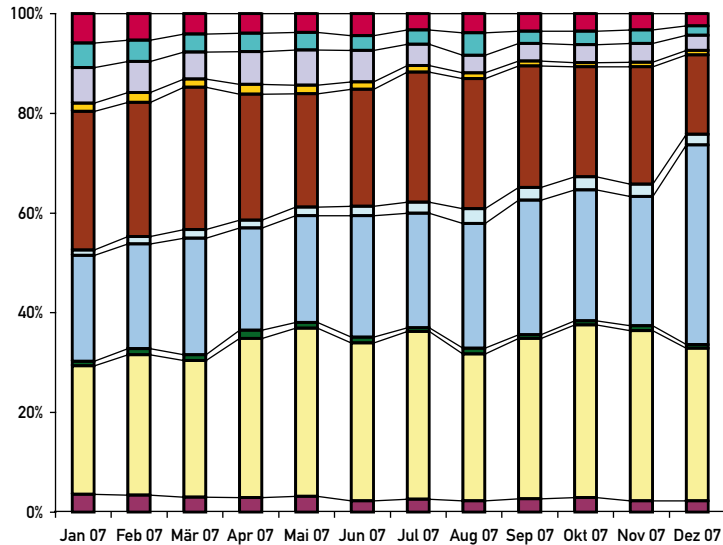
Emittent	Hebelprodukte	Optionsscheine	KO-Produkte	Exotische Produkte	Anlageprodukte	Anlagezertifikate	Index- und Partizipationszertifikate	Themen-, Strategie- und Basket-Zertifikate
ABN-Amro	11,01%	4,29%	15,25%	0,00%	8,33%	8,43%	24,77%	8,82%
Barclays Bank	0,00%	0,00%	0,00%	0,00%	0,13%	0,13%	0,22%	0,22%
Bayerische Landesbank	0,00%	0,00%	0,00%	0,00%	0,22%	0,22%	0,10%	0,30%
Bear Stearns	0,01%	0,00%	0,01%	0,00%	0,03%	0,03%	0,00%	0,03%
BHF-BANK	0,00%	0,00%	0,00%	0,00%	0,57%	0,34%	0,03%	0,06%
BNP Paribas	3,26%	3,50%	2,54%	62,70%	4,18%	4,23%	0,46%	0,24%
Calyon S.A.	0,00%	0,00%	0,00%	0,00%	0,03%	0,03%	0,00%	0,02%
Citigroup	10,36%	14,34%	8,00%	0,00%	2,86%	2,89%	1,32%	1,57%
Commerzbank	40,51%	23,82%	50,95%	22,82%	12,64%	12,69%	10,73%	2,09%
Crédit Suisse First Boston	0,00%	0,00%	0,00%	0,00%	0,34%	0,34%	0,04%	0,75%
Deutsche Bank	16,10%	27,80%	9,05%	0,27%	22,00%	22,23%	24,84%	23,07%
Dresdner Bank	3,92%	5,32%	3,00%	10,01%	6,38%	6,46%	3,91%	19,28%
DWS GO	0,00%	0,00%	0,00%	0,00%	1,02%	1,03%	4,07%	0,02%
DZ Bank	0,79%	1,06%	0,63%	0,00%	1,64%	1,66%	0,92%	1,95%
Erste Bank	0,33%	0,11%	0,46%	0,01%	0,14%	0,14%	0,43%	0,04%
ETF Securities	0,00%	0,00%	0,00%	0,00%	0,00%	0,00%	0,00%	0,00%
Goldman Sachs	3,68%	4,79%	3,04%	0,00%	3,26%	3,30%	3,16%	0,12%
HSBC Trinkaus&Burkhardt	3,43%	4,60%	2,72%	2,34%	2,17%	2,11%	0,98%	0,88%
HSH Nordbank	0,00%	0,00%	0,00%	0,00%	0,01%	0,01%	0,03%	0,00%
Hypovereinsbank	0,00%	0,01%	0,00%	0,00%	4,46%	4,51%	3,39%	8,91%
JP Morgan Chase	0,00%	0,00%	0,00%	0,00%	0,85%	0,86%	0,14%	1,74%
Landesbank Berlin	0,10%	0,00%	0,16%	0,00%	1,77%	1,79%	4,80%	1,09%
Landesbank BW	0,05%	0,13%	0,00%	0,00%	0,64%	0,59%	0,14%	1,24%
Lang und Schwarz	0,31%	0,20%	0,38%	0,00%	0,01%	0,01%	0,05%	0,00%
Lehman Brothers	0,00%	0,00%	0,00%	0,00%	0,09%	0,09%	0,02%	0,09%
Lyxor International Asset	0,00%	0,00%	0,00%	0,00%	0,00%	0,00%	0,00%	0,00%
Merrill Lynch	0,03%	0,02%	0,03%	0,00%	0,81%	0,82%	0,35%	4,84%
Morgan Stanley	0,00%	0,00%	0,00%	0,00%	0,00%	0,00%	0,00%	0,00%
Nomura	0,00%	0,00%	0,00%	0,00%	0,13%	0,13%	0,33%	0,04%
Österreichische Volksbanken	0,00%	0,00%	0,00%	0,00%	0,01%	0,01%	0,01%	0,00%
Rabobank	0,00%	0,00%	0,00%	0,00%	0,10%	0,10%	0,02%	0,19%
Raiffeisen Centrobank	0,50%	0,42%	0,56%	0,00%	0,50%	0,51%	1,36%	1,33%
SachsenLux S.A.	0,00%	0,00%	0,00%	0,00%	0,00%	0,00%	0,00%	0,00%
Sal. Oppenheim	2,28%	5,04%	0,61%	0,06%	7,17%	6,55%	0,39%	2,11%
SEB	0,00%	0,00%	0,00%	0,00%	0,13%	0,13%	0,02%	0,09%
Société Générale	2,50%	2,60%	2,46%	0,19%	7,69%	7,79%	6,97%	8,52%
Sonstige Emittenten	0,06%	0,16%	0,00%	0,00%	0,25%	0,25%	0,36%	0,34%
UBS Investment Bank	0,64%	1,64%	0,02%	1,61%	7,19%	7,28%	4,12%	5,65%
UniCredit	0,00%	0,00%	0,00%	0,00%	0,00%	0,00%	0,00%	0,00%
Vontobel	0,12%	0,15%	0,11%	0,00%	0,45%	0,45%	1,01%	1,28%
West LB	0,00%	0,00%	0,00%	0,00%	1,52%	1,54%	0,50%	3,07%
WGZ Bank	0,00%	0,00%	0,00%	0,00%	0,31%	0,30%	0,01%	0,00%
Total	100,00%	100,00%	100,00%	100,00%	100,00%	100,00%	100,00%	100,00%

Jahresstatistik 2007 | Börsenumsätze in derivativen Wertpapieren

Teil 2: Umsätze der Emittenten nach Produktsegmenten 2007

Emittent	Discount-Zertifikate	Bonus-Zertifikate	Sprint-Zertifikate	Outperformance-Zert.	Teilschutz-Zertifikate	Express-Zertifikate	100% kapital-garant. Zert.	Sonstige Zertifikate	Aktienan-leihen	Anteil am Gesamtumsatz	Gesamtumsatz 2007
ABN-Amro	2,97%	3,57%	0,58%	1,98%	1,72%	0,44%	1,95%	0,88%	0,02%	9,57%	18.276.446.002
Barclays Bank	0,00%	0,00%	0,55%	0,00%	1,19%	0,00%	0,00%	0,01%	0,00%	0,07%	132.531.322
Bayerische Landesbank	0,01%	0,38%	0,00%	0,00%	0,03%	0,05%	1,87%	0,23%	0,12%	0,12%	219.864.730
Bear Stearns	0,00%	0,01%	0,00%	0,00%	0,00%	0,01%	0,13%	0,58%	0,00%	0,02%	38.095.437
BHF-BANK	0,71%	0,37%	0,10%	3,31%	0,11%	0,00%	0,04%	0,00%	18,22%	0,30%	581.456.106
BNP Paribas	7,48%	6,96%	0,69%	1,79%	0,74%	0,36%	0,44%	0,55%	0,00%	3,75%	7.154.934.213
Calyon S.A.	0,00%	0,00%	0,00%	1,05%	0,04%	0,31%	0,05%	0,10%	0,00%	0,01%	25.891.020
Citigroup	5,12%	3,14%	5,57%	2,04%	0,68%	1,14%	0,95%	2,41%	0,00%	6,35%	12.125.479.447
Commerzbank	23,81%	10,06%	7,91%	1,24%	7,13%	8,39%	0,29%	8,21%	9,03%	25,62%	48.907.262.308
Crédit Suisse First Boston	0,00%	0,00%	0,36%	0,00%	3,16%	0,00%	4,74%	0,19%	0,00%	0,18%	347.899.283
Deutsche Bank	22,21%	21,09%	22,50%	39,32%	14,79%	40,82%	19,41%	12,14%	4,05%	19,24%	36.727.010.254
Dresdner Bank	6,14%	1,42%	3,80%	18,41%	24,60%	0,55%	6,42%	30,04%	0,01%	5,23%	9.984.944.525
DWS GO	0,00%	0,00%	0,00%	0,00%	0,00%	0,00%	0,01%	0,71%	0,00%	0,54%	1.034.939.007
DZ Bank	1,75%	0,80%	3,00%	3,70%	4,09%	2,48%	10,52%	1,29%	0,21%	1,24%	2.371.682.402
Erste Bank	0,03%	0,05%	0,00%	0,00%	0,07%	0,00%	0,00%	0,16%	0,00%	0,22%	427.139.551
ETF Securities	0,00%	0,00%	0,00%	0,00%	0,00%	0,00%	0,00%	0,00%	0,00%	0,00%	936.691
Goldman Sachs	0,96%	6,35%	2,23%	1,42%	2,30%	0,96%	2,85%	1,12%	0,11%	3,46%	6.595.533.593
HSBC Trinkaus&Burkhardt	3,49%	2,60%	0,50%	4,92%	0,87%	1,23%	0,96%	0,39%	6,78%	2,75%	5.255.505.405
HSH Nordbank	0,00%	0,00%	12,47%	0,00%	0,00%	0,00%	0,00%	0,00%	0,00%	0,00%	7.769.079
Hypovereinsbank	0,19%	4,76%	1,69%	0,85%	8,98%	25,96%	13,39%	7,81%	0,11%	2,38%	4.543.157.292
JP Morgan Chase	0,07%	0,59%	1,64%	0,01%	5,14%	1,65%	2,61%	4,34%	0,00%	0,45%	865.019.415
Landesbank Berlin	0,12%	0,18%	1,15%	0,10%	0,82%	0,56%	3,61%	7,79%	0,00%	0,99%	1.889.061.906
Landesbank BW	0,74%	0,63%	0,00%	1,00%	0,16%	2,92%	0,98%	0,36%	4,76%	0,37%	714.139.177
Lang und Schwarz	0,00%	0,00%	0,00%	0,00%	0,00%	0,00%	0,00%	0,00%	0,00%	0,15%	288.007.069
Lehman Brothers	0,00%	0,00%	1,44%	0,00%	1,12%	0,00%	0,03%	0,00%	0,00%	0,05%	89.317.915
Lyxor International Asset	0,00%	0,00%	0,00%	0,00%	0,00%	0,00%	0,00%	0,00%	0,00%	0,00%	341.137
Merrill Lynch	0,04%	0,79%	1,09%	0,34%	0,66%	2,37%	0,82%	4,92%	0,00%	0,45%	856.164.498
Morgan Stanley	0,00%	0,01%	0,00%	0,00%	0,00%	0,00%	0,00%	0,00%	0,00%	0,00%	3.380.157
Nomura	0,00%	0,05%	0,61%	0,62%	0,00%	0,00%	0,00%	0,48%	0,00%	0,07%	131.555.386
Österreichische Volksbanken	0,00%	0,00%	0,00%	0,00%	0,00%	0,00%	0,17%	0,06%	0,00%	0,01%	10.284.883
Rabobank	0,01%	0,01%	0,69%	0,00%	0,67%	0,39%	0,11%	0,78%	0,00%	0,05%	102.068.381
Raiffeisen Centrobank	0,09%	0,13%	0,00%	0,01%	0,03%	0,00%	0,59%	1,14%	0,01%	0,50%	956.489.005
SachsenLux S.A.	0,00%	0,00%	0,00%	0,00%	0,00%	0,00%	0,00%	0,00%	0,00%	0,00%	115.236
Sal. Oppenheim	6,87%	13,62%	8,90%	3,34%	4,39%	1,50%	0,02%	1,09%	55,13%	4,89%	9.328.685.750
SEB	0,00%	0,00%	0,00%	0,00%	1,44%	0,00%	0,01%	1,23%	0,00%	0,07%	134.543.847
Société Générale	3,22%	13,58%	7,89%	4,99%	5,65%	3,22%	3,08%	4,37%	0,04%	5,27%	10.061.340.854
Sonstige Emittenten	0,03%	0,00%	0,25%	0,00%	1,55%	0,00%	0,62%	1,09%	0,00%	0,19%	366.844.681
UBS Investment Bank	13,10%	6,72%	11,22%	5,53%	6,61%	3,39%	0,73%	3,18%	0,06%	4,14%	7.903.479.230
UniCredit	0,00%	0,00%	0,00%	0,00%	0,00%	0,00%	0,00%	0,00%	0,00%	0,00%	1.622.840
Vontobel	0,13%	0,27%	1,52%	0,33%	0,04%	0,05%	0,63%	0,00%	0,32%	0,30%	568.223.513
West LB	0,05%	1,57%	1,30%	0,18%	1,14%	1,15%	21,87%	2,35%	0,06%	0,81%	1.549.215.701
WGZ Bank	0,66%	0,27%	0,34%	3,51%	0,10%	0,12%	0,08%	0,00%	0,95%	0,16%	314.012.893
Total	100,00%	100,00%	100,00%	100,00%	100,00%	100,00%	100,00%	100,00%	100,00%	100,00%	190.892.391.139

Jahresstatistik 2007 | Börsenumsätze in derivativen Wertpapieren

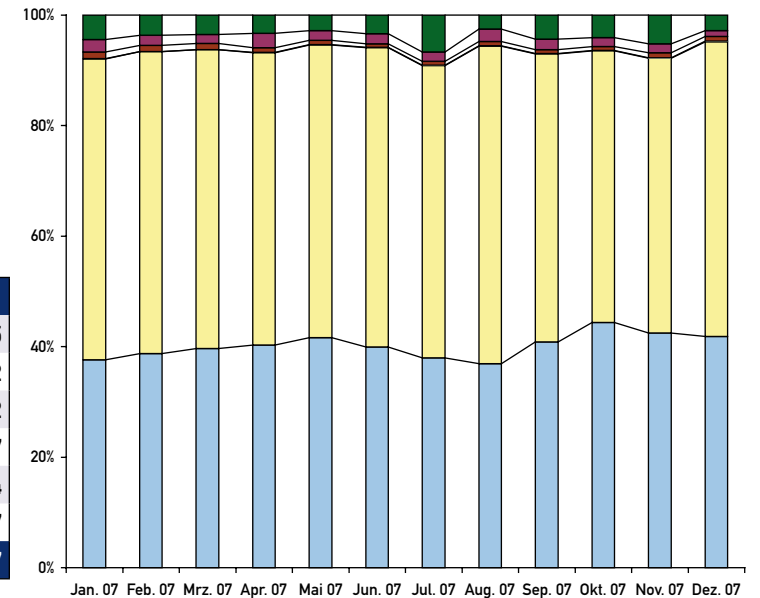


Anlagezertifikate nach Produktsegmenten Januar – Dezember 2007 in Mio. Euro

Zertifikate-Segment	Jan 07	Feb. 07	Mär. 07	Apr. 07	Mai. 07	Jun. 07	Jul. 07	Aug. 07	Sep. 07	Okt. 07	Nov. 07	Dez. 07
100% Kapitalgarantie	327	307	259	228	289	218	245	197	174	235	191	165
Bonus	2.326	2.494	2.332	2.486	3.086	2.975	3.126	2.487	2.089	2.773	2.833	2.214
Discount	1.922	1.861	1.994	1.594	1.959	2.287	2.137	2.117	1.754	2.096	2.150	2.893
Express	97	135	149	122	158	180	202	251	165	210	204	156
Index- und Partizipation	2.515	2.385	2.429	1.966	2.080	2.206	2.431	2.209	1.582	1.769	1.954	1.149
Outperformance	78	111	99	129	112	102	66	95	45	67	80	51
Sprint-Zertifikate	144	174	143	154	158	140	120	93	61	65	76	69
Teilschutz	646	559	457	508	646	589	397	300	228	292	316	217
Themen-, Strategie-, Basket	441	373	306	288	322	275	263	382	162	215	222	136
Sonstige	537	476	352	307	343	420	308	325	228	282	274	177
GESAMT	9.034	8.876	8.520	7.782	9.153	9.391	9.296	8.457	6.488	8.005	8.300	7.227

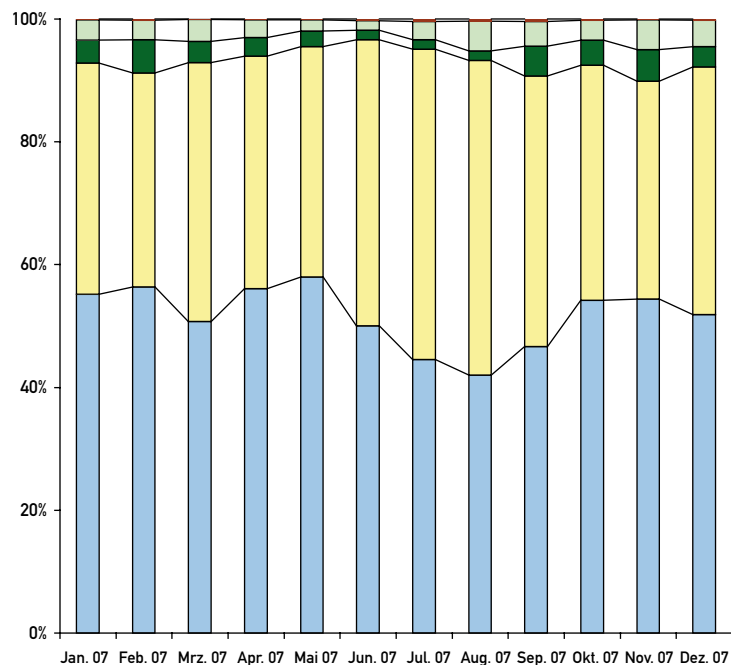
Anlagezertifikate nach Basiswerten Januar – Dezember 2007 in Mio. Euro

Anlagezertifikate auf	Jan. 07	Feb. 07	Mrz. 07	Apr. 07	Mai 07	Jun. 07	Jul. 07	Aug. 07	Sep. 07	Okt. 07	Nov. 07	Dez. 07
Aktien	3.399	3.439	3.377	3.134	3.808	3.753	3.532	3.119	2.653	3.553	3.525	3.025
Index	4.915	4.849	4.607	4.118	4.853	5.081	4.915	4.862	3.379	3.933	4.125	3.852
Rohstoffe	402	324	302	258	259	315	620	215	283	328	429	202
Währungen	5	3	4	3	6	7	6	5	5	7	8	7
Zins	113	97	97	68	71	61	64	64	47	53	77	64
Sonstige Underlyings	200	165	133	202	157	174	160	190	122	131	136	77
Total	9.034	8.876	8.520	7.782	9.153	9.391	9.296	8.457	6.488	8.005	8.300	7.227



Quelle: Deutscher Derivate Verband

Jahresstatistik 2007 | Börsenumsätze in derivativen Wertpapieren

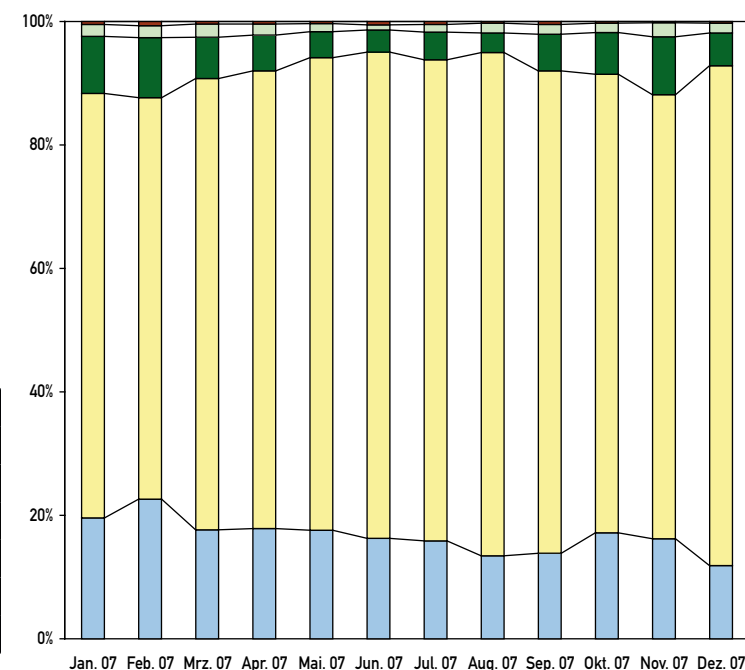


Optionsscheine nach Basiswerten Januar – Dezember 2007 in Mio. Euro

Optionsscheine auf	Jan. 07	Feb. 07	Mrz. 07	Apr. 07	Mai 07	Jun. 07	Jul. 07	Aug. 07	Sep. 07	Okt. 07	Nov. 07	Dez. 07
Aktien	1.262	1.338	1.299	1.328	1.705	1.713	1.542	1.543	1.168	1.685	1.742	920
Index	861	828	1.080	897	1.102	1.598	1.748	1.879	1.104	1.190	1.136	716
Rohstoffe	85	129	88	72	76	52	55	58	120	126	164	58
Währungen	75	74	91	67	53	53	101	178	101	102	155	76
Zins	4	5	2	4	4	10	15	12	10	7	5	4
Total	2.288	2.374	2.561	2.367	2.940	3.426	3.461	3.671	2.503	3.109	3.203	1.774

KO-Produkte nach Basiswerten Januar – Dezember 2007 in Mio. Euro

Knock-Out auf	Jan. 07	Feb. 07	Mrz. 07	Apr. 07	Mai. 07	Jun. 07	Jul. 07	Aug. 07	Sep. 07	Okt. 07	Nov. 07	Dez. 07
Aktien	710	777	701	727	834	927	869	789	573	902	793	416
Index	2.493	2.228	2.899	3.015	3.636	4.500	4.264	4.785	3.226	3.899	3.518	2.845
Rohstoffe	334	332	266	235	199	203	242	189	244	357	458	187
Währungen	70	67	86	73	63	49	70	91	67	78	113	56
Zins	18	23	16	17	15	31	26	18	19	15	9	9
Total	3.625	3.428	3.968	4.068	4.747	5.709	5.470	5.871	4.129	5.251	4.891	3.513



Quelle: Deutscher Derivate Verband

Jahresstatistik 2007 | Börsenumsätze in derivativen Wertpapieren

Teil 1: Marktanteile der Emittenten in derivativen Wertpapieren Januar – Juni 2007

Emittent	Jan. 07	in %	Feb. 07	in %	Mär. 07	in %	April 07	in %	Mai. 07	in %	Jun. 07	in %
Commerzbank	3.187.672.454	21,02%	2.982.062.034	20,09%	3.424.309.890	22,48%	3.542.037.437	24,64%	4.397.043.740	25,88%	5.041.931.399	26,98%
Deutsche Bank	2.855.119.466	18,83%	2.925.619.545	19,71%	2.942.106.631	19,32%	2.774.480.809	19,30%	3.309.189.254	19,47%	3.715.169.761	19,88%
ABN-Amro	1.672.279.188	11,03%	1.741.496.600	11,73%	1.605.574.542	10,54%	1.369.494.901	9,53%	1.576.687.919	9,28%	1.635.345.342	8,75%
Citigroup	814.663.316	5,37%	793.913.461	5,35%	996.317.128	6,54%	1.033.996.311	7,19%	1.206.245.316	7,10%	1.341.950.131	7,18%
Société Générale	866.702.435	5,71%	903.081.793	6,08%	911.235.040	5,98%	786.526.634	5,47%	865.428.132	5,09%	899.633.470	4,81%
Dresdner Bank	997.058.566	6,57%	874.223.360	5,89%	717.653.657	4,71%	823.909.995	5,73%	878.612.186	5,17%	900.561.255	4,82%
Sal. Oppenheim	809.239.418	5,34%	824.593.168	5,55%	853.662.983	5,61%	731.478.785	5,09%	858.811.209	5,05%	811.500.175	4,34%
UBS Investment Bank	689.719.002	4,55%	709.827.466	4,78%	742.611.355	4,88%	603.763.259	4,20%	735.662.699	4,33%	805.614.255	4,31%
BNP Paribas	309.213.758	2,04%	394.657.024	2,66%	498.299.849	3,27%	433.768.266	3,02%	508.417.267	2,99%	606.120.855	3,24%
Goldman Sachs	444.603.221	2,93%	484.168.652	3,26%	444.071.841	2,92%	432.922.111	3,01%	500.566.743	2,95%	657.465.441	3,52%
HSBC Trinkaus&Burkhardt	452.186.614	2,98%	505.352.294	3,40%	521.884.915	3,43%	381.320.101	2,65%	439.552.774	2,59%	518.093.570	2,77%
Hypovereinsbank	648.378.246	4,28%	513.260.138	3,46%	421.270.149	2,77%	476.172.630	3,31%	616.978.643	3,63%	447.510.246	2,39%
DZ Bank	193.371.178	1,27%	215.144.247	1,45%	221.981.355	1,46%	216.956.714	1,51%	207.093.585	1,22%	241.702.804	1,29%
Landesbank Berlin	143.673.192	0,95%	92.003.970	0,62%	85.112.016	0,56%	49.560.855	0,34%	60.199.468	0,35%	208.780.031	1,12%
West LB	190.692.700	1,26%	182.807.777	1,23%	152.767.583	1,00%	111.365.125	0,77%	134.924.173	0,79%	121.305.701	0,65%
DWS GO	229.763.288	1,51%	96.786.874	0,65%	81.965.744	0,54%	70.738.883	0,49%	86.053.680	0,51%	60.580.291	0,32%
Raiffeisen Centrobank	135.214.120	0,89%	119.016.665	0,80%	103.044.781	0,68%	67.695.712	0,47%	71.780.186	0,42%	80.056.440	0,43%
JP Morgan Chase	50.213.140	0,33%	55.716.097	0,38%	73.384.177	0,48%	69.415.701	0,48%	75.964.481	0,45%	74.312.121	0,40%
Merrill Lynch	50.150.990	0,33%	63.943.169	0,43%	62.877.703	0,41%	54.841.016	0,38%	72.551.230	0,43%	57.321.274	0,31%
Landesbank BW	67.884.661	0,45%	53.571.094	0,36%	61.324.537	0,40%	52.991.517	0,37%	54.766.561	0,32%	81.511.458	0,44%
BHF-BANK	76.452.833	0,50%	58.032.408	0,39%	56.316.289	0,37%	51.439.237	0,36%	46.205.659	0,27%	51.412.143	0,28%
Vontobel	58.343.883	0,38%	60.683.648	0,41%	53.911.029	0,35%	48.629.155	0,34%	66.936.039	0,39%	65.516.955	0,35%
Erste Bank	42.209.723	0,28%	29.497.492	0,20%	29.617.063	0,19%	28.948.653	0,20%	36.101.378	0,21%	62.639.793	0,34%
Sonstige Emittenten	41.403.227	0,27%	41.383.600	0,28%	46.559.736	0,31%	48.984.328	0,34%	35.542.215	0,21%	11.124.961	0,06%
Crédit Suisse First Boston	50.656.969	0,33%	32.393.929	0,22%	20.652.597	0,14%	24.170.323	0,17%	29.567.726	0,17%	32.641.185	0,17%
WGZ Bank	18.880.790	0,12%	19.027.979	0,13%	21.561.377	0,14%	25.553.936	0,18%	20.591.967	0,12%	23.615.441	0,13%
Lang und Schwarz	26.067.108	0,17%	25.338.055	0,17%	27.295.014	0,18%	25.557.855	0,18%	30.537.551	0,18%	28.366.312	0,15%
Bayerische Landesbank	22.753.576	0,15%	26.473.190	0,18%	25.734.532	0,17%	20.450.920	0,14%	22.393.278	0,13%	25.513.603	0,14%
SEB	-	-	-	-	-	-	-	-	-	-	34.036.040	0,18%
Barclays Bank	-	-	-	-	-	-	-	-	17.654.699	0,10%	13.649.673	0,07%
Nomura	9.401.959	0,06%	11.680.045	0,08%	13.872.982	0,09%	7.201.819	0,05%	18.522.379	0,11%	12.966.208	0,07%
Rabobank	9.405.367	0,06%	8.694.017	0,06%	10.632.527	0,07%	5.262.244	0,04%	6.281.076	0,04%	7.421.287	0,04%
Lehman Brothers	1.799.345	0,01%	1.129.998	0,01%	905.256	0,01%	3.101.507	0,02%	4.046.152	0,02%	6.688.615	0,04%
Bear Stearns	-	-	-	-	-	-	-	-	500.760	0,00%	162.474	0,00%
Calyon S.A.	174.873	0,00%	319.409	0,00%	302.235	0,00%	525.311	0,00%	876.016	0,01%	1.315.226	0,01%
Österreichische Volksbanken	302.934	0,00%	388.975	0,00%	559.214	0,00%	812.259	0,01%	284.383	0,00%	1.525.415	0,01%
HSH Nordbank	-	-	-	-	-	-	-	-	-	-	-	-
Morgan Stanley	-	-	-	-	-	-	-	-	-	-	-	-
UniCredit	834.194	0,01%	661.233	0,00%	127.412	0,00%	0	0,00%	0	0,00%	0	0,00%
ETF Securities	-	-	-	-	-	-	372.286	0,00%	2.782	0,00%	127.714	0,00%
Lyxor International Asset	-	-	-	-	-	-	-	-	-	-	-	-
SachsenLux S.A.	0	0,00%	4.989	0,00%	0	0,00%	7.155	0,00%	8.425	0,00%	0	0,00%
Total	15.166.485.738	100,00%	14.846.954.392	100,00%	15.229.503.141	100,00%	14.374.453.749	100,00%	16.992.581.730	100,00%	18.685.189.065	100,00%

Jahresstatistik 2007 | Börsenumsätze in derivativen Wertpapieren

Teil 2: Marktanteile der Emittenten in derivativen Wertpapieren Juli – Dezember 2007

Emittent	Jul. 07	in %	Aug. 07	in %	Sep. 07	in %	Okt. 07	in %	Nov. 07	in %	Dez. 07	in %	Gesamt 2007	in %
Commerzbank	4.964.049.650	26,98%	5.003.288.347	27,48%	3.568.776.372	26,90%	4.838.002.696	29,29%	4.314.156.351	26,1%	3.643.931.938	28,79%	48.907.262.308	25,62%
Deutsche Bank	3.499.684.085	19,02%	3.390.010.743	18,62%	2.711.684.815	20,44%	3.040.290.910	18,40%	3.234.516.539	19,5%	2.329.137.696	18,41%	36.727.010.254	19,24%
ABN-Amro	1.601.187.726	8,70%	1.592.264.417	8,74%	1.212.425.808	9,14%	1.557.457.316	9,43%	1.656.602.011	10,0%	1.055.630.233	8,34%	18.276.446.002	9,57%
Citigroup	1.291.159.304	7,02%	1.285.580.802	7,06%	812.384.522	6,12%	896.601.036	5,43%	908.800.658	5,5%	743.867.463	5,88%	12.125.479.447	6,35%
Société Générale	886.376.169	4,82%	959.869.783	5,27%	639.292.858	4,82%	820.589.239	4,97%	921.330.649	5,6%	601.274.653	4,75%	10.061.340.854	5,27%
Dresdner Bank	889.380.075	4,83%	1.059.866.319	5,82%	662.012.698	4,99%	784.096.836	4,75%	809.737.460	4,9%	587.832.117	4,65%	9.984.944.525	5,23%
Sal. Oppenheim	872.572.382	4,74%	776.113.973	4,26%	623.757.776	4,70%	821.493.889	4,97%	791.478.062	4,8%	553.983.930	4,38%	9.328.685.750	4,89%
UBS Investment Bank	714.804.509	3,89%	673.236.387	3,70%	503.692.526	3,80%	615.525.972	3,73%	620.953.758	3,8%	488.068.041	3,86%	7.903.479.230	4,14%
BNP Paribas	627.466.851	3,41%	685.496.197	3,76%	560.257.907	4,22%	851.031.541	5,15%	772.524.755	4,7%	907.679.943	7,17%	7.154.934.213	3,75%
Goldman Sachs	894.984.427	4,86%	650.985.035	3,58%	490.605.394	3,70%	563.523.244	3,41%	708.284.444	4,3%	323.353.040	2,56%	6.595.533.593	3,46%
HSBC Trinkaus&Burkhardt	459.794.275	2,50%	469.566.500	2,58%	345.620.763	2,61%	377.617.925	2,29%	391.523.041	2,4%	392.992.632	3,11%	5.255.505.405	2,75%
Hypovereinsbank	310.443.291	1,69%	267.267.041	1,47%	215.938.567	1,63%	275.887.755	1,67%	206.712.043	1,2%	143.338.542	1,13%	4.543.157.292	2,38%
DZ Bank	230.356.234	1,25%	191.067.412	1,05%	164.723.004	1,24%	158.048.233	0,96%	187.184.147	1,1%	144.053.490	1,14%	2.371.682.402	1,24%
Landesbank Berlin	304.964.221	1,66%	343.782.258	1,89%	155.696.496	1,17%	134.602.858	0,81%	196.941.917	1,2%	113.744.622	0,90%	1.889.061.906	0,99%
West LB	133.957.883	0,73%	120.720.599	0,66%	89.129.967	0,67%	102.445.423	0,62%	118.313.488	0,7%	90.785.282	0,72%	1.549.215.701	0,81%
DWS GO	75.473.623	0,41%	58.867.118	0,32%	48.371.752	0,36%	101.111.328	0,61%	78.935.441	0,5%	46.290.984	0,37%	1.034.939.007	0,54%
Raiffeisen Centrobank	97.525.914	0,53%	77.966.404	0,43%	43.100.322	0,32%	52.917.973	0,32%	69.512.673	0,4%	38.657.816	0,31%	956.489.005	0,50%
JP Morgan Chase	67.469.157	0,37%	65.600.599	0,36%	56.614.426	0,43%	77.260.696	0,47%	132.379.015	0,8%	66.689.803	0,53%	865.019.415	0,45%
Merrill Lynch	42.696.211	0,23%	56.695.901	0,31%	88.833.145	0,67%	123.534.604	0,75%	100.137.646	0,6%	82.581.608	0,65%	856.164.498	0,45%
Landesbank BW	68.192.186	0,37%	50.195.885	0,28%	40.016.011	0,30%	58.875.537	0,36%	69.683.770	0,4%	55.125.960	0,44%	714.139.177	0,37%
BHF-BANK	54.003.523	0,29%	49.256.429	0,27%	33.931.006	0,26%	37.016.753	0,22%	35.964.649	0,2%	31.425.178	0,25%	581.456.106	0,30%
Vontobel	35.972.838	0,20%	47.334.346	0,26%	40.135.349	0,30%	32.828.572	0,20%	32.846.545	0,2%	25.085.154	0,20%	568.223.513	0,30%
Erste Bank	55.038.247	0,30%	53.571.556	0,29%	27.400.058	0,21%	23.555.182	0,14%	22.271.492	0,1%	16.288.914	0,13%	427.139.551	0,22%
Sonstige Emittenten	13.058.221	0,07%	63.178.778	0,35%	10.747.964	0,08%	13.889.322	0,08%	18.022.722	0,1%	22.949.606	0,18%	366.844.681	0,19%
Crédit Suisse First Boston	51.266.150	0,28%	27.627.779	0,15%	15.438.937	0,12%	22.082.183	0,13%	19.985.463	0,1%	21.416.042	0,17%	347.899.283	0,18%
WGZ Bank	27.010.897	0,15%	68.536.047	0,38%	19.697.069	0,15%	13.304.326	0,08%	18.828.665	0,1%	37.404.397	0,30%	314.012.893	0,16%
Lang und Schwarz	28.390.811	0,15%	30.273.865	0,17%	18.137.728	0,14%	19.879.256	0,12%	15.333.528	0,1%	12.829.985	0,10%	288.007.069	0,15%
Bayerische Landesbank	19.767.174	0,11%	12.075.776	0,07%	11.971.965	0,09%	14.826.222	0,09%	11.670.425	0,1%	6.234.069	0,05%	219.864.730	0,12%
SEB	32.321.857	0,18%	18.531.371	0,10%	12.501.691	0,09%	16.245.284	0,10%	12.828.187	0,1%	8.079.416	0,06%	134.543.847	0,07%
Barclays Bank	15.563.150	0,08%	17.982.895	0,10%	11.861.314	0,09%	20.922.675	0,13%	16.564.203	0,1%	18.332.712	0,14%	132.531.322	0,07%
Nomura	5.671.460	0,03%	10.846.080	0,06%	4.741.864	0,04%	16.144.272	0,10%	12.436.102	0,1%	8.070.217	0,06%	131.555.386	0,07%
Rabobank	7.862.285	0,04%	10.506.634	0,06%	9.764.331	0,07%	6.869.145	0,04%	8.407.948	0,1%	10.961.518	0,09%	102.068.381	0,05%
Lehman Brothers	15.107.841	0,08%	10.938.045	0,06%	8.500.888	0,06%	12.098.737	0,07%	15.926.805	0,1%	9.074.723	0,07%	89.317.915	0,05%
Bear Stearns	297.537	0,00%	1.437.096	0,01%	805.019	0,01%	13.633.586	0,08%	16.335.307	0,1%	4.923.658	0,04%	38.095.437	0,02%
Calyon S.A.	944.547	0,01%	5.906.803	0,03%	2.191.526	0,02%	3.043.993	0,02%	2.196.854	0,0%	8.094.228	0,06%	25.891.020	0,01%
Österreichische Volksbanken	1.335.097	0,01%	1.378.054	0,01%	838.523	0,01%	1.222.502	0,01%	703.872	0,0%	933.656	0,01%	10.284.883	0,01%
HSH Nordbank	886.568	0,00%	1.435.190	0,01%	2.621.969	0,02%	1.581.598	0,01%	917.994	0,0%	325.759	0,00%	7.769.079	0,00%
Morgan Stanley	-	-	-	-	-	-	-	-	-	-	3.380.157	0,03%	3.380.157	0,00%
UniCredit	0	0,00%	0	0,00%	0	0,00%	0	0,00%	0	0,00%	0	0,00%	1.622.840	0,00%
ETF Securities	206.963	0,00%	0	0,00%	0	0,00%	185.812	0,00%	41.134	0,0%	0	0,00%	936.691	0,00%
Lyxor International Asset	-	-	-	-	341.137	0,00%	0	0,00%	0	0,0%	0	0,00%	341.137	0,00%
SachsenLux S.A.	9.751	0,00%	29.165	0,00%	11.633	0,00%	0	0,00%	0	0,00%	44.119	0,00%	115.236	0,00%
Total	18.397.253.089	100,00%	18.209.287.629	100,00%	13.264.575.103	100,00%	16.520.244.434	100,00%	16.550.989.765	100,0%	12.654.873.304	100,00%	190.892.391.139	100,00%

Jahresstatistik 2007 | Börsenumsätze in derivativen Wertpapieren

Teil 1: Marktanteile der Emittenten in Anlagezertifikaten Januar – Juni 2007

Emittent	Jan. 07	in %	Feb. 07	in %	Mär. 07	in %	April 07	in %	Mai. 07	in %	Jun. 07	in %
Deutsche Bank	1.898.967.229	21,02%	1.910.973.148	21,53%	1.849.107.359	21,70%	1.823.857.838	23,44%	2.065.950.807	22,57%	2.256.743.550	24,03%
Commerzbank	915.872.430	10,14%	969.071.027	10,92%	1.172.308.114	13,76%	942.107.660	12,11%	1.224.343.685	13,38%	1.231.180.740	13,11%
ABN-Amro	906.916.016	10,04%	922.552.489	10,39%	725.373.277	8,51%	615.655.406	7,91%	780.515.062	8,53%	654.767.140	6,97%
Société Générale	734.670.922	8,13%	754.412.746	8,50%	737.778.797	8,66%	633.125.029	8,14%	699.143.113	7,64%	693.097.294	7,38%
UBS Investment Bank	638.123.999	7,06%	657.317.498	7,41%	688.657.508	8,08%	561.043.724	7,21%	692.566.421	7,57%	763.569.675	8,13%
Sal. Oppenheim	541.343.439	5,99%	584.047.808	6,58%	615.193.036	7,22%	511.989.923	6,58%	587.551.913	6,42%	570.924.367	6,08%
Dresdner Bank	815.198.070	9,02%	693.522.328	7,81%	505.656.272	5,94%	554.033.155	7,12%	563.324.719	6,15%	545.340.471	5,81%
Hypovereinsbank	648.313.903	7,18%	513.260.138	5,78%	420.455.755	4,94%	476.169.526	6,12%	616.938.371	6,74%	447.080.450	4,76%
BNP Paribas	173.094.930	1,92%	227.046.445	2,56%	258.394.902	3,03%	230.897.958	2,97%	295.549.815	3,23%	317.851.266	3,38%
Goldman Sachs	206.996.933	2,29%	234.765.911	2,64%	187.949.646	2,21%	196.890.282	2,53%	260.036.217	2,84%	316.497.389	3,37%
Citigroup	194.842.979	2,16%	225.010.088	2,54%	223.645.179	2,63%	294.633.133	3,79%	304.752.805	3,33%	289.152.913	3,08%
HSBC Trinkaus&Burkhardt	178.859.100	1,98%	209.476.409	2,36%	202.449.932	2,38%	140.488.721	1,81%	160.439.834	1,75%	224.106.448	2,39%
Landesbank Berlin	143.673.192	1,59%	92.003.970	1,04%	85.112.016	1,00%	49.560.855	0,64%	60.199.468	0,66%	208.780.031	2,22%
DZ Bank	149.808.126	1,66%	155.676.033	1,75%	161.066.333	1,89%	153.639.000	1,97%	141.733.352	1,55%	178.914.037	1,91%
West LB	190.581.110	2,11%	182.727.143	2,06%	152.767.583	1,79%	111.355.107	1,43%	134.856.798	1,47%	121.245.926	1,29%
DWS GO	229.763.288	2,54%	96.786.874	1,09%	81.965.744	0,96%	70.738.883	0,91%	86.053.680	0,94%	60.580.291	0,65%
JP Morgan Chase	50.213.140	0,56%	55.716.097	0,63%	73.384.177	0,86%	69.415.701	0,89%	75.964.481	0,83%	74.312.121	0,79%
Merrill Lynch	49.673.021	0,55%	63.383.887	0,71%	56.551.382	0,66%	50.341.241	0,65%	71.053.762	0,78%	55.887.822	0,60%
Landesbank BW	45.250.271	0,50%	44.801.364	0,50%	51.355.518	0,60%	46.849.067	0,60%	48.431.411	0,53%	72.008.881	0,77%
Raiffeisen Centrobank	66.394.127	0,73%	63.802.789	0,72%	51.435.785	0,60%	35.436.941	0,46%	33.222.714	0,36%	42.469.549	0,45%
Vontobel	46.445.440	0,51%	42.146.044	0,47%	45.218.095	0,53%	44.620.834	0,57%	61.399.847	0,67%	51.759.963	0,55%
Crédit Suisse First Boston	50.656.969	0,56%	32.393.929	0,36%	20.639.670	0,24%	24.098.197	0,31%	29.446.745	0,32%	32.630.726	0,35%
BHF-BANK	43.477.231	0,48%	30.396.840	0,34%	35.634.332	0,42%	30.502.890	0,39%	29.842.063	0,33%	35.547.583	0,38%
WGZ Bank	17.426.460	0,19%	17.740.343	0,20%	19.671.433	0,23%	23.975.044	0,31%	19.656.952	0,21%	20.867.524	0,22%
Sonstige Emittenten	33.430.779	0,37%	35.339.152	0,40%	38.006.093	0,45%	42.824.915	0,55%	30.142.021	0,33%	5.737.986	0,06%
Bayerische Landesbank	22.584.799	0,25%	26.368.723	0,30%	25.565.601	0,30%	20.303.833	0,26%	22.240.078	0,24%	25.062.101	0,27%
Erste Bank	19.625.614	0,22%	12.432.609	0,14%	7.339.263	0,09%	10.459.154	0,13%	9.821.377	0,11%	17.842.127	0,19%
SEB	-	-	-	-	-	-	-	-	-	-	33.511.541	0,36%
Barclays Bank	-	-	-	-	-	-	-	-	17.618.138	0,19%	13.464.254	0,14%
Nomura	9.401.959	0,10%	11.680.045	0,13%	13.872.982	0,16%	7.201.819	0,09%	18.522.379	0,20%	12.966.208	0,14%
Rabobank	9.405.367	0,10%	8.694.017	0,10%	10.632.527	0,12%	5.262.244	0,07%	6.281.076	0,07%	7.421.287	0,08%
Lehman Brothers	1.799.345	0,02%	1.129.998	0,01%	905.256	0,01%	3.101.507	0,04%	4.046.152	0,04%	6.676.768	0,07%
Bear Stearns	-	-	-	-	-	-	-	-	154.560	0,00%	0	0,00%
Calyon S.A.	174.873	0,00%	319.409	0,00%	302.235	0,00%	506.924	0,01%	628.291	0,01%	1.300.102	0,01%
Lang und Schwarz	327.338	0,00%	682.720	0,01%	648.873	0,01%	443.869	0,01%	448.604	0,00%	589.858	0,01%
Österreichische Volksbanken	302.934	0,00%	388.975	0,00%	559.214	0,01%	812.259	0,01%	284.383	0,00%	1.525.415	0,02%
HSH Nordbank	-	-	-	-	-	-	-	-	-	-	-	-
Morgan Stanley	-	-	-	-	-	-	-	-	-	-	-	-
SachsenLux S.A.	0	0,00%	4.989	0,00%	0	0,00%	7.155	0,00%	8.425	0,00%	0	0,00%
Total	9.033.615.336	100,00%	8.876.071.984	100,00%	8.519.603.889	100,00%	7.782.349.796	100,00%	9.153.169.517	100,00%	9.391.413.802	100,00%

Jahresstatistik 2007 | Börsenumsätze in derivativen Wertpapieren

Teil 2: Marktanteile der Emittenten in Anlagezertifikaten Juli – Dezember 2007

Emittent	Jul. 07	in %	Aug. 07	in %	Sep. 07	in %	Okt. 07	in %	Nov. 07	in %	Dez. 07	in %	Gesamt 2007	in %
Deutsche Bank	2.013.571.995	21,66%	1.762.627.828	20,84%	1.506.251.095	23,22%	1.804.979.550	22,55%	1.862.667.141	22,44%	1.591.497.710	22,02%	22.347.195.249	22,23%
Commerzbank	1.317.322.472	14,17%	1.131.268.147	13,38%	829.963.635	12,79%	977.281.761	12,21%	1.028.732.969	12,39%	1.015.947.533	14,06%	12.755.400.174	12,69%
ABN-Amro	674.015.474	7,25%	668.149.337	7,90%	525.622.469	8,10%	732.085.811	9,15%	712.247.240	8,58%	560.727.924	7,76%	8.478.627.646	8,43%
Société Générale	667.347.910	7,18%	687.475.307	8,13%	473.949.307	7,31%	553.544.321	6,92%	708.065.368	8,53%	484.583.546	6,71%	7.827.193.662	7,79%
UBS Investment Bank	663.591.034	7,14%	610.717.408	7,22%	460.663.929	7,10%	578.123.153	7,22%	549.631.967	6,62%	457.584.505	6,33%	7.321.590.820	7,28%
Sal. Oppenheim	616.629.051	6,63%	542.940.879	6,42%	451.835.909	6,96%	585.479.201	7,31%	551.399.119	6,64%	421.495.857	5,83%	6.580.830.502	6,55%
Dresdner Bank	519.650.022	5,59%	628.682.949	7,43%	380.252.471	5,86%	427.098.446	5,34%	463.996.706	5,59%	401.331.090	5,55%	6.498.086.699	6,46%
Hypovereinsbank	310.288.537	3,34%	266.048.344	3,15%	215.023.137	3,31%	275.802.955	3,45%	205.942.322	2,48%	143.338.542	1,98%	4.538.661.980	4,51%
BNP Paribas	345.383.585	3,72%	358.922.335	4,24%	334.467.683	5,16%	536.858.175	6,71%	449.716.546	5,42%	727.270.220	10,06%	4.255.453.861	4,23%
Goldman Sachs	595.513.034	6,41%	313.745.021	3,71%	238.373.525	3,67%	231.007.738	2,89%	378.394.349	4,56%	156.932.773	2,17%	3.317.102.817	3,30%
Citigroup	270.559.392	2,91%	215.288.205	2,55%	179.158.287	2,76%	221.769.330	2,77%	220.582.130	2,66%	270.642.022	3,75%	2.910.036.464	2,89%
HSBC Trinkaus&Burkhardt	180.933.808	1,95%	186.180.957	2,20%	136.080.370	2,10%	140.363.346	1,75%	136.284.890	1,64%	221.815.342	3,07%	2.117.479.157	2,11%
Landesbank Berlin	288.472.379	3,10%	323.554.209	3,83%	139.974.442	2,16%	129.080.596	1,61%	175.462.037	2,11%	104.316.836	1,44%	1.800.190.032	1,79%
DZ Bank	147.986.692	1,59%	108.832.866	1,29%	104.939.462	1,62%	117.674.662	1,47%	125.922.040	1,52%	118.999.888	1,65%	1.665.192.490	1,66%
West LB	133.818.434	1,44%	120.558.771	1,43%	89.129.967	1,37%	102.405.109	1,28%	118.223.921	1,42%	90.710.234	1,26%	1.548.380.103	1,54%
DWS GO	75.473.623	0,81%	58.867.118	0,70%	48.371.752	0,75%	101.111.328	1,26%	78.935.441	0,95%	46.290.984	0,64%	1.034.939.007	1,03%
JP Morgan Chase	67.469.157	0,73%	65.600.599	0,78%	56.614.426	0,87%	77.260.696	0,97%	132.379.015	1,60%	66.689.803	0,92%	865.019.415	0,86%
Merrill Lynch	40.581.545	0,44%	55.433.036	0,66%	88.033.616	1,36%	121.287.363	1,52%	95.192.954	1,15%	81.364.471	1,13%	828.784.101	0,82%
Landesbank BW	53.514.035	0,58%	38.360.291	0,45%	34.316.969	0,53%	48.387.375	0,60%	60.918.438	0,73%	48.814.435	0,68%	593.008.055	0,59%
Raiffeisen Centrobank	47.891.363	0,52%	48.081.534	0,57%	27.244.399	0,42%	32.775.035	0,41%	40.361.618	0,49%	20.844.446	0,29%	509.960.300	0,51%
Vontobel	29.207.629	0,31%	30.298.997	0,36%	30.932.055	0,48%	27.988.662	0,35%	25.530.014	0,31%	18.796.991	0,26%	454.344.571	0,45%
Crédit Suisse First Boston	49.766.150	0,54%	27.602.913	0,33%	15.438.937	0,24%	21.912.071	0,27%	19.954.896	0,24%	21.416.042	0,30%	345.957.244	0,34%
BHF-BANK	32.951.146	0,35%	26.277.553	0,31%	21.548.480	0,33%	22.422.698	0,28%	21.409.982	0,26%	14.823.665	0,21%	344.834.462	0,34%
WGZ Bank	26.241.245	0,28%	68.162.396	0,81%	19.480.077	0,30%	12.960.098	0,16%	18.234.169	0,22%	37.303.722	0,52%	301.719.463	0,30%
Sonstige Emittenten	8.247.503	0,09%	7.442.164	0,09%	8.507.964	0,13%	10.598.505	0,13%	13.012.082	0,16%	20.580.309	0,28%	253.869.473	0,25%
Bayerische Landesbank	19.696.375	0,21%	12.057.126	0,14%	11.971.965	0,18%	14.635.133	0,18%	11.619.520	0,14%	6.223.448	0,09%	218.328.701	0,22%
Erste Bank	17.296.656	0,19%	12.684.995	0,15%	5.847.330	0,09%	9.470.284	0,12%	10.065.850	0,12%	4.750.170	0,07%	137.635.430	0,14%
SEB	31.668.690	0,34%	18.373.042	0,22%	12.445.115	0,19%	16.245.284	0,20%	12.828.187	0,15%	8.079.416	0,11%	133.151.276	0,13%
Barclays Bank	15.445.530	0,17%	17.869.304	0,21%	11.861.314	0,18%	20.781.889	0,26%	16.437.890	0,20%	18.302.523	0,25%	131.780.843	0,13%
Nomura	5.667.404	0,06%	10.846.080	0,13%	4.741.864	0,07%	16.144.272	0,20%	12.436.102	0,15%	8.070.217	0,11%	131.551.330	0,13%
Rabobank	7.862.285	0,08%	10.506.634	0,12%	9.764.331	0,15%	6.869.145	0,09%	8.407.948	0,10%	10.961.518	0,15%	102.068.381	0,10%
Lehman Brothers	15.107.816	0,16%	10.923.374	0,13%	8.174.592	0,13%	11.422.437	0,14%	15.670.867	0,19%	8.873.918	0,12%	87.832.030	0,09%
Bear Stearns	187.054	0,00%	675.951	0,01%	327.212	0,01%	12.241.593	0,15%	14.002.270	0,17%	4.007.657	0,06%	31.596.298	0,03%
Calyon S.A.	944.547	0,01%	5.906.803	0,07%	2.191.526	0,03%	3.043.993	0,04%	2.196.854	0,03%	8.094.228	0,11%	25.609.785	0,03%
Lang und Schwarz	3.880.851	0,04%	2.904.684	0,03%	808.600	0,01%	966.615	0,01%	1.105.173	0,01%	515.378	0,01%	13.322.562	0,01%
Österreichische Volksbanken	1.335.097	0,01%	1.378.054	0,02%	838.523	0,01%	1.222.502	0,02%	703.872	0,01%	933.656	0,01%	10.284.883	0,01%
HSH Nordbank	886.568	0,01%	1.435.190	0,02%	2.621.969	0,04%	1.581.598	0,02%	917.994	0,01%	325.759	0,00%	7.769.079	0,01%
Morgan Stanley	-	-	-	-	-	-	-	-	-	-	3.380.157	0,05%	3.380.157	0,00%
SachsenLux S.A.	9.751	0,00%	29.165	0,00%	11.633	0,00%	0	0,00%	0	0,00%	44.119	0,00%	115.236	0,00%
Total	9.296.415.836	100,00%	8.456.709.570	100,00%	6.487.780.340	100,00%	8.004.882.728	100,00%	8.299.589.883	100,00%	7.226.681.057	100,00%	100.528.283.738	100,00%

Jahresstatistik 2007 | Börsenumsätze in derivativen Wertpapieren

Teil 1: Marktanteile der Emittenten in Aktienanleihen Januar – Juni 2007

Emittent	Jan. 07	in %	Feb. 07	in %	Mär. 07	in %	April 07	in %	Mai. 07	in %	Jun. 07	in %
Sal. Oppenheim	91.421.511	56,05%	69.735.775	52,14%	64.257.622	51,93%	61.403.229	59,00%	67.366.331	63,05%	65.298.284	59,55%
BHF-BANK	32.975.601	20,22%	27.635.568	20,66%	20.681.957	16,71%	20.936.346	20,12%	16.363.596	15,31%	15.744.578	14,36%
Commerzbank	14.993.881	9,19%	9.478.433	7,09%	10.728.188	8,67%	7.272.144	6,99%	8.361.296	7,83%	7.018.722	6,40%
HSBC Trinkaus&Burkhardt	13.060.569	8,01%	11.182.546	8,36%	10.061.871	8,13%	5.804.498	5,58%	6.500.226	6,08%	8.922.755	8,14%
Landesbank BW	2.921.452	1,79%	4.265.958	3,19%	6.627.490	5,36%	2.869.363	2,76%	2.591.258	2,43%	5.500.007	5,02%
Deutsche Bank	5.589.056	3,43%	8.982.074	6,72%	9.022.485	7,29%	3.890.982	3,74%	4.392.212	4,11%	3.796.693	3,46%
WGZ Bank	1.454.331	0,89%	1.287.637	0,96%	1.889.944	1,53%	1.578.892	1,52%	935.015	0,88%	2.747.917	2,51%
Vontobel	0	0,00%	0	0,00%	0	0,00%	0	0,00%	0	0,00%	0	0,00%
DZ Bank	363.368	0,22%	755.290	0,56%	193.581	0,16%	46.224	0,04%	40.654	0,04%	66.444	0,06%
Bayerische Landesbank	168.777	0,10%	104.467	0,08%	168.931	0,14%	147.087	0,14%	153.200	0,14%	451.502	0,41%
Hypovereinsbank	0	0,00%	0	0,00%	0	0,00%	0	0,00%	40.272	0,04%	0	0,00%
Goldman Sachs	0	0,00%	0	0,00%	0	0,00%	0	0,00%	0	0,00%	0	0,00%
West LB	111.590	0,07%	80.634	0,06%	0	0,00%	10.018	0,01%	67.376	0,06%	59.775	0,05%
UBS Investment Bank	9.995	0,01%	0	0,00%	0	0,00%	0	0,00%	0	0,00%	0	0,00%
Société Générale	0	0,00%	189.280	0,14%	78.414	0,06%	76.344	0,07%	0	0,00%	0	0,00%
ABN-Amro	35.900	0,02%	0	0,00%	0	0,00%	40.820	0,04%	0	0,00%	45.144	0,04%
Raiffeisen Centrobank	0	0,00%	0	0,00%	23.990	0,02%	2.031	0,00%	0	0,00%	0	0,00%
Dresdner Bank	0	0,00%	42.316	0,03%	0	0,00%	0	0,00%	42.116	0,04%	0	0,00%
Total	163.106.030	100,00%	133.739.977	100,00%	123.734.473	100,00%	104.077.979	100,00%	106.853.552	100,00%	109.651.820	100,00%

Jahresstatistik 2007 | Börsenumsätze in derivativen Wertpapieren

Teil 2: Marktanteile der Emittenten in Aktienanleihen Juli – Dezember 2007

Emittent	Jul. 07	in %	Aug. 07	in %	Sep. 07	in %	Okt. 07	in %	Nov. 07	in %	Dez. 07	in %	Gesamt 2007	in %
Sal. Oppenheim	66.159.799	57,00%	45.451.707	52,71%	41.449.274	58,85%	59.478.393	57,56%	43.324.108	50,08%	40.143.002	42,68%	715.489.034	55,13%
BHF-BANK	21.052.378	18,14%	22.978.876	26,65%	12.382.526	17,58%	14.594.056	14,12%	14.554.667	16,82%	16.601.513	17,65%	236.501.662	18,22%
Commerzbank	7.600.772	6,55%	5.079.107	5,89%	5.075.209	7,21%	10.614.975	10,27%	10.253.703	11,85%	20.665.537	21,97%	117.141.967	9,03%
HSBC Trinkaus&Burkhardt	6.391.231	5,51%	4.778.623	5,54%	5.378.111	7,64%	6.920.321	6,70%	4.110.040	4,75%	4.863.697	5,17%	87.974.488	6,78%
Landesbank BW	10.304.049	8,88%	2.550.305	2,96%	3.650.522	5,18%	8.092.463	7,83%	7.273.224	8,41%	5.187.389	5,51%	61.833.480	4,76%
Deutsche Bank	3.107.094	2,68%	3.201.957	3,71%	1.594.559	2,26%	1.722.023	1,67%	3.070.322	3,55%	4.216.540	4,48%	52.585.996	4,05%
WGZ Bank	769.652	0,66%	373.650	0,43%	216.992	0,31%	344.228	0,33%	594.496	0,69%	100.675	0,11%	12.293.430	0,95%
Vontobel	0	0,00%	117.796	0,14%	312.820	0,44%	485.024	0,47%	1.862.750	2,15%	1.355.622	1,44%	4.134.012	0,32%
DZ Bank	325.922	0,28%	165.835	0,19%	159.981	0,23%	102.498	0,10%	292.694	0,34%	241.460	0,26%	2.753.950	0,21%
Bayerische Landesbank	70.800	0,06%	18.650	0,02%	0	0,00%	191.089	0,18%	50.905	0,06%	10.621	0,01%	1.536.029	0,12%
Hypovereinsbank	108.900	0,09%	1.218.697	1,41%	0	0,00%	84.800	0,08%	2.471	0,00%	0	0,00%	1.455.140	0,11%
Goldman Sachs	0	0,00%	0	0,00%	32.803	0,05%	367.518	0,36%	706.809	0,82%	344.587	0,37%	1.451.717	0,11%
West LB	139.449	0,12%	161.828	0,19%	0	0,00%	40.314	0,04%	89.567	0,10%	75.048	0,08%	835.598	0,06%
UBS Investment Bank	0	0,00%	26.912	0,03%	115.877	0,16%	156.594	0,15%	324.089	0,37%	189.096	0,20%	822.564	0,06%
Société Générale	29.304	0,03%	96.170	0,11%	0	0,00%	4.973	0,00%	0	0,00%	0	0,00%	474.485	0,04%
ABN-Amro	0	0,00%	0	0,00%	0	0,00%	86.503	0,08%	0	0,00%	30.060	0,03%	238.427	0,02%
Raiffeisen Centrobank	13.262	0,01%	1.630	0,00%	59.625	0,08%	19.578	0,02%	0	0,00%	35.500	0,04%	155.616	0,01%
Dresdner Bank	2.076	0,00%	2.048	0,00%	0	0,00%	20.832	0,02%	6.214	0,01%	0	0,00%	115.602	0,01%
Total	116.074.688	100,00%	86.223.791	100,00%	70.428.298	100,00%	103.326.183	100,00%	86.516.060	100,00%	94.060.347	100,00%	1.297.793.197	100,00%

Jahresstatistik 2007 | Börsenumsätze in derivativen Wertpapieren

Teil 1: Marktanteile der Emittenten in Optionsscheinen Januar – Juni 2007

Emittent	Jan. 07	in %	Feb. 07	in %	Mär. 07	in %	April 07	in %	Mai. 07	in %	Jun. 07	in %
Deutsche Bank	570.029.612	24,91%	624.729.677	26,31%	685.565.482	26,77%	613.771.501	25,93%	764.569.364	26,00%	939.069.487	27,41%
Commerzbank	614.068.197	26,84%	593.355.130	24,99%	564.171.095	22,03%	579.301.938	24,47%	720.290.610	24,50%	856.416.978	25,00%
Citigroup	288.018.658	12,59%	295.582.342	12,45%	385.610.402	15,06%	358.234.484	15,13%	484.913.155	16,49%	550.290.006	16,06%
Dresdner Bank	135.622.037	5,93%	130.006.649	5,48%	135.293.117	5,28%	148.514.414	6,27%	166.240.391	5,65%	173.915.362	5,08%
Sal. Oppenheim	150.000.266	6,56%	140.640.488	5,92%	146.557.314	5,72%	129.443.231	5,47%	176.718.129	6,01%	144.197.136	4,21%
Goldman Sachs	101.614.141	4,44%	101.614.198	4,28%	106.497.842	4,16%	73.413.724	3,10%	88.394.456	3,01%	173.508.962	5,06%
HSBC Trinkaus&Burkhardt	123.896.849	5,41%	150.865.490	6,35%	157.850.323	6,16%	119.229.552	5,04%	150.931.092	5,13%	138.102.377	4,03%
ABN-Amro	114.820.703	5,02%	120.038.364	5,06%	109.484.112	4,28%	105.999.169	4,48%	122.453.064	4,16%	118.586.110	3,46%
BNP Paribas	30.277.298	1,32%	58.723.496	2,47%	98.239.362	3,84%	86.127.972	3,64%	94.442.346	3,21%	126.414.013	3,69%
Société Générale	40.374.081	1,76%	49.065.994	2,07%	54.180.027	2,12%	59.924.713	2,53%	62.024.018	2,11%	89.678.774	2,62%
UBS Investment Bank	48.808.410	2,13%	51.091.926	2,15%	52.217.023	2,04%	40.436.558	1,71%	41.350.684	1,41%	40.579.497	1,18%
DZ Bank	21.984.604	0,96%	22.761.122	0,96%	27.713.412	1,08%	27.562.535	1,16%	30.001.624	1,02%	36.709.741	1,07%
Raiffeisen Centrobank	20.636.086	0,90%	17.338.774	0,73%	15.169.727	0,59%	8.141.627	0,34%	14.377.189	0,49%	13.668.234	0,40%
Lang und Schwarz	4.481.202	0,20%	3.504.683	0,15%	5.794.861	0,23%	5.345.398	0,23%	10.323.814	0,35%	8.415.433	0,25%
Sonstige Emittenten	5.274.722	0,23%	4.775.780	0,20%	6.854.324	0,27%	5.101.301	0,22%	4.793.209	0,16%	4.996.420	0,15%
Vontobel	3.116.076	0,14%	2.302.144	0,10%	1.573.011	0,06%	2.120.480	0,09%	2.931.591	0,10%	4.868.311	0,14%
Landesbank BW	9.852.938	0,43%	4.503.772	0,19%	3.341.529	0,13%	3.273.087	0,14%	3.743.892	0,13%	4.002.570	0,12%
Erste Bank	4.280.274	0,19%	2.599.243	0,11%	3.854.609	0,15%	1.343.709	0,06%	1.829.481	0,06%	2.480.128	0,07%
Merrill Lynch	0	0,00%	10.544	0,00%	45.840	0,00%	33.803	0,00%	0	0,00%	1.634	0,00%
Hypovereinsbank	64.343	0,00%	0	0,00%	814.394	0,03%	3.104	0,00%	0	0,00%	0	0,00%
UniCredit	834.194	0,04%	661.233	0,03%	127.412	0,00%	0	0,00%	0	0,00%	0	0,00%
Total	2.288.054.693	100,00%	2.374.171.047	100,00%	2.560.955.220	100,00%	2.367.322.298	100,00%	2.940.328.110	100,00%	3.425.901.172	100,00%

Jahresstatistik 2007 | Börsenumsätze in derivativen Wertpapieren

Teil 2: Marktanteile der Emittenten in Optionsscheinen Juli – Dezember 2007

Emittent	Jul. 07	in %	Aug. 07	in %	Sep. 07	in %	Okt. 07	in %	Nov. 07	in %	Dez. 07	in %	Gesamt 2007	in %
Deutsche Bank	1.004.774.722	29,03%	1.119.692.099	30,50%	800.391.711	31,97%	862.851.064	27,75%	904.199.430	28,23%	472.112.598	26,61%	9.361.756.747	27,80%
Commerzbank	784.750.466	22,67%	844.955.028	23,02%	542.494.803	21,67%	727.183.493	23,39%	756.882.701	23,63%	439.873.109	24,80%	8.023.743.548	23,82%
Citigroup	592.383.893	17,12%	472.236.651	12,86%	324.946.752	12,98%	381.372.154	12,27%	413.060.770	12,90%	283.716.096	15,99%	4.830.365.362	14,34%
Dresdner Bank	164.638.114	4,76%	200.292.700	5,46%	111.185.983	4,44%	176.445.835	5,68%	161.606.956	5,05%	88.038.168	4,96%	1.791.799.726	5,32%
Sal. Oppenheim	159.211.442	4,60%	155.553.610	4,24%	110.718.505	4,42%	147.322.400	4,74%	158.909.267	4,96%	79.205.631	4,47%	1.698.477.418	5,04%
Goldman Sachs	159.433.767	4,61%	204.831.069	5,58%	155.128.121	6,20%	196.877.608	6,33%	170.422.355	5,32%	81.952.359	4,62%	1.613.688.602	4,79%
HSBC Trinkaus&Burkhardt	136.222.314	3,94%	145.524.426	3,96%	114.454.483	4,57%	118.204.576	3,80%	118.914.794	3,71%	74.067.153	4,18%	1.548.263.430	4,60%
ABN-Amro	117.404.984	3,39%	139.005.701	3,79%	106.737.159	4,26%	173.053.298	5,57%	155.185.885	4,85%	61.064.300	3,44%	1.443.832.849	4,29%
BNP Paribas	106.112.163	3,07%	120.114.964	3,27%	82.423.482	3,29%	143.892.613	4,63%	141.425.122	4,42%	91.233.646	5,14%	1.179.426.478	3,50%
Société Générale	101.717.548	2,94%	126.643.455	3,45%	63.851.075	2,55%	99.399.660	3,20%	88.003.184	2,75%	41.558.327	2,34%	876.420.856	2,60%
UBS Investment Bank	49.030.610	1,42%	58.716.271	1,60%	41.045.951	1,64%	35.398.625	1,14%	69.017.783	2,16%	25.753.665	1,45%	553.447.003	1,64%
DZ Bank	42.503.926	1,23%	41.107.075	1,12%	26.583.543	1,06%	24.960.476	0,80%	39.588.619	1,24%	16.439.655	0,93%	357.916.330	1,06%
Raiffeisen Centrobank	18.430.135	0,53%	11.581.048	0,32%	3.166.108	0,13%	5.067.418	0,16%	5.814.921	0,18%	6.395.439	0,36%	139.786.707	0,42%
Lang und Schwarz	6.931.897	0,20%	4.847.232	0,13%	3.626.119	0,14%	6.268.467	0,20%	3.979.693	0,12%	2.537.806	0,14%	66.056.603	0,20%
Sonstige Emittenten	4.296.952	0,12%	5.296.928	0,14%	1.732.324	0,07%	2.602.344	0,08%	4.652.256	0,15%	2.008.223	0,11%	52.384.782	0,16%
Vontobel	3.613.593	0,10%	11.788.039	0,32%	7.620.149	0,30%	2.246.183	0,07%	3.545.117	0,11%	3.602.906	0,20%	49.327.600	0,15%
Landesbank BW	4.374.102	0,13%	4.285.289	0,12%	2.048.520	0,08%	2.395.698	0,08%	1.492.108	0,05%	1.124.137	0,06%	44.437.642	0,13%
Erste Bank	5.364.262	0,15%	4.706.970	0,13%	4.201.624	0,17%	1.988.513	0,06%	2.030.053	0,06%	2.586.386	0,15%	37.265.253	0,11%
Merrill Lynch	0	0,00%	76.624	0,00%	59.370	0,00%	1.603.878	0,05%	3.804.496	0,12%	590.003	0,03%	6.226.191	0,02%
Hypovereinsbank	0	0,00%	0	0,00%	915.431	0,04%	0	0,00%	0	0,00%	0	0,00%	1.797.272	0,01%
UniCredit	0	0,00%	0	0,00%	0	0,00%	0	0,00%	0	0,00%	0	0,00%	1.622.840	0,00%
Total	3.461.194.887	100,00%	3.671.255.179	100,00%	2.503.331.210	100,00%	3.109.134.304	100,00%	3.202.535.509	100,00%	1.773.859.607	100,00%	33.678.043.238	100,00%

Jahresstatistik 2007 | Börsenumsätze in derivativen Wertpapieren

Teil 1: Marktanteile der Emittenten in KO-Produkten Januar – Juni 2007

Emittent	Jan. 07	in %	Feb. 07	in %	Mär. 07	in %	April 07	in %	Mai. 07	in %	Jun. 07	in %
Commerzbank	1.637.264.282	45,14%	1.401.438.818	40,84%	1.668.151.946	41,98%	2.001.275.405	49,16%	2.435.127.311	51,26%	2.933.071.194	51,33%
ABN-Amro	649.967.960	17,92%	698.892.847	20,37%	770.676.394	19,39%	647.767.438	15,91%	673.710.791	14,18%	861.669.212	15,08%
Deutsche Bank	380.471.972	10,49%	380.913.826	11,10%	398.304.654	10,02%	331.706.871	8,15%	474.242.420	9,98%	514.372.415	9,00%
Citigroup	331.801.679	9,15%	273.321.031	7,96%	387.061.547	9,74%	377.131.148	9,26%	416.579.356	8,77%	502.507.211	8,79%
Goldman Sachs	135.992.147	3,75%	147.788.543	4,31%	149.624.353	3,77%	162.616.666	3,99%	152.136.070	3,20%	167.459.091	2,93%
Dresdner Bank	46.232.475	1,27%	50.652.066	1,48%	76.704.267	1,93%	121.342.723	2,98%	148.827.860	3,13%	180.911.754	3,17%
HSBC Trinkaus&Burkhardt	135.772.092	3,74%	132.934.380	3,87%	150.818.407	3,80%	114.805.209	2,82%	120.817.838	2,54%	146.075.251	2,56%
BNP Paribas	72.270.328	1,99%	88.980.955	2,59%	102.682.014	2,58%	88.829.230	2,18%	89.225.616	1,88%	138.113.385	2,42%
Société Générale	91.080.827	2,51%	99.250.505	2,89%	118.937.785	2,99%	93.132.781	2,29%	103.975.344	2,19%	116.484.439	2,04%
DZ Bank	21.215.081	0,58%	35.947.633	1,05%	33.008.031	0,83%	35.667.235	0,88%	35.312.715	0,74%	26.012.582	0,46%
Sal. Oppenheim	26.463.242	0,73%	30.155.810	0,88%	27.605.032	0,69%	28.534.714	0,70%	27.152.277	0,57%	31.045.316	0,54%
Raiffeisen Centrobank	48.183.907	1,33%	37.875.102	1,10%	36.415.278	0,92%	24.115.113	0,59%	24.180.283	0,51%	23.918.658	0,42%
Erste Bank	18.302.699	0,50%	14.465.639	0,42%	18.423.191	0,46%	17.145.790	0,42%	24.409.841	0,51%	42.317.538	0,74%
Lang und Schwarz	21.258.568	0,59%	21.150.653	0,62%	20.846.874	0,52%	19.736.100	0,48%	19.765.133	0,42%	19.361.021	0,34%
Landesbank Berlin	0	0,00%	0	0,00%	0	0,00%	0	0,00%	0	0,00%	0	0,00%
Vontobel	8.782.367	0,24%	16.235.461	0,47%	7.119.923	0,18%	1.887.840	0,05%	2.604.601	0,05%	8.888.681	0,16%
Merrill Lynch	477.969	0,01%	548.738	0,02%	6.280.481	0,16%	4.465.972	0,11%	1.497.468	0,03%	897.597	0,02%
UBS Investment Bank	1.614.675	0,04%	980.685	0,03%	962.681	0,02%	622.338	0,02%	552.808	0,01%	772.091	0,01%
Bear Stearns	-	-	-	-	-	-	-	-	346.200	0,01%	162.474	0,00%
Calyon S.A.	0	0,00%	0	0,00%	0	0,00%	18.387	0,00%	247.725	0,01%	15.124	0,00%
Total	3.627.152.269	100,00%	3.431.532.692	100,00%	3.973.622.859	100,00%	4.070.800.961	100,00%	4.750.711.657	100,00%	5.714.055.035	100,00%

Jahresstatistik 2007 | Börsenumsätze in derivativen Wertpapieren

Teil 2: Marktanteile der Emittenten in KO-Produkten Juli – Dezember 2007

Emittent	Jul. 07	in %	Aug. 07	in %	Sep. 07	in %	Okt. 07	in %	Nov. 07	in %	Dez. 07	in %	Gesamt 2007	in %
Commerzbank	2.835.243.962	51,77%	3.013.252.807	51,22%	2.183.492.837	52,81%	3.116.040.465	59,23%	2.506.837.052	51,17%	2.157.988.441	61,37%	27.889.184.521	50,95%
ABN-Amro	809.533.954	14,78%	784.212.118	13,33%	579.760.207	14,02%	651.945.732	12,39%	787.717.140	16,08%	433.060.922	12,31%	8.348.914.716	15,25%
Deutsche Bank	476.197.486	8,70%	503.569.819	8,56%	402.337.829	9,73%	368.912.673	7,01%	463.614.509	9,46%	260.722.943	7,41%	4.955.367.417	9,05%
Citigroup	428.212.956	7,82%	598.049.803	10,17%	308.279.483	7,46%	292.993.920	5,57%	275.157.758	5,62%	189.509.345	5,39%	4.380.605.236	8,00%
Goldman Sachs	140.037.626	2,56%	132.392.745	2,25%	97.070.945	2,35%	135.269.292	2,57%	158.760.931	3,24%	84.123.322	2,39%	1.663.271.730	3,04%
Dresdner Bank	202.984.125	3,71%	224.566.230	3,82%	156.438.900	3,78%	172.863.700	3,29%	170.611.081	3,48%	89.558.855	2,55%	1.641.694.036	3,00%
HSBC Trinkaus&Burkhardt	135.452.326	2,47%	131.815.844	2,24%	88.150.373	2,13%	109.798.646	2,09%	131.470.665	2,68%	91.506.060	2,60%	1.489.417.091	2,72%
BNP Paribas	158.042.189	2,89%	172.043.276	2,92%	103.239.157	2,50%	154.638.601	2,94%	151.114.048	3,08%	71.753.005	2,04%	1.390.931.804	2,54%
Société Générale	116.737.569	2,13%	144.395.552	2,45%	100.601.193	2,43%	164.754.340	3,13%	124.481.068	2,54%	75.082.460	2,14%	1.348.913.863	2,46%
DZ Bank	39.539.693	0,72%	40.961.637	0,70%	33.040.018	0,80%	15.261.342	0,29%	21.380.794	0,44%	8.372.486	0,24%	345.719.248	0,63%
Sal. Oppenheim	30.553.279	0,56%	32.103.279	0,55%	19.751.479	0,48%	29.212.144	0,56%	37.742.888	0,77%	12.980.680	0,37%	333.300.141	0,61%
Raiffeisen Centrobank	31.191.153	0,57%	18.302.191	0,31%	12.630.189	0,31%	15.007.334	0,29%	23.336.134	0,48%	11.382.431	0,32%	306.537.776	0,56%
Erste Bank	32.377.329	0,59%	36.179.590	0,61%	17.321.584	0,42%	12.095.316	0,23%	10.175.589	0,21%	8.952.358	0,25%	252.166.465	0,46%
Lang und Schwarz	17.569.767	0,32%	22.513.628	0,38%	13.703.009	0,33%	12.624.936	0,24%	10.248.662	0,21%	9.776.801	0,28%	208.555.154	0,38%
Landesbank Berlin	16.490.082	0,30%	20.228.049	0,34%	15.713.364	0,38%	5.522.263	0,10%	21.479.880	0,44%	9.427.786	0,27%	88.861.423	0,16%
Vontobel	3.151.616	0,06%	5.129.514	0,09%	1.270.325	0,03%	2.105.703	0,04%	1.908.664	0,04%	1.329.634	0,04%	60.414.330	0,11%
Merrill Lynch	1.759.559	0,03%	985.249	0,02%	147.520	0,00%	11.489	0,00%	19.317	0,00%	0	0,00%	17.091.359	0,03%
UBS Investment Bank	1.284.487	0,02%	1.569.109	0,03%	942.457	0,02%	710.733	0,01%	580.281	0,01%	121.625	0,00%	10.713.971	0,02%
Bear Stearns	110.483	0,00%	761.146	0,01%	477.807	0,01%	1.391.992	0,03%	2.333.036	0,05%	916.000	0,03%	6.499.139	0,01%
Calyon S.A.	0	0,00%	0	0,00%	0	0,00%	0	0,00%	0	0,00%	0	0,00%	281.235	0,00%
Total	5.476.469.643	100,00%	5.883.031.587	100,00%	4.134.368.677	100,00%	5.261.160.623	100,00%	4.898.969.496	100,00%	3.516.565.155	100,00%	54.738.440.655	100,00%

STATISTIK: Erläuterungen zur Methodik

Die Statistik umfasst die börslichen Umsätze der Präsenzbörsen Berlin-Bremen, Frankfurt und Stuttgart in derivativen Wertpapieren. Dazu zählen Anlageprodukte wie Anlagezertifikate und Aktienanleihen sowie Hebelprodukte wie Optionsscheine, Knock-Out-Produkte und Exotische Produkte. Die Umsatzdaten stammen aus der Ursprungsquelle, dem XONTRÖ-System (Xontro Order). Die Daten werden nach der sogenannten Orderbuchstatistik-Zählweise ausgewertet. Bei der Orderbuchstatistik-Zählweise handelt es sich um eine Ein-fachzählweise der Umsätze, die aus einer Kursfeststellung im Orderbuch getätigt werden. Dies sind alle durch einen Skontroführer vermittelten Geschäfte. Die Zuordnung der Wertpapiere wird mit Hilfe der Wertpapierstammdaten der Wertpapiermitteilungen (WM) sowie den Stammdaten der boerse-stuttgart AG vollzogen. Damit ist eine bestmögliche Eingruppierung der Umsatzdaten zu Börsen, Produktgruppen und Emittenten möglich. Die Einteilung der derivativen Wertpapiere in die Produktgruppen erfolgt analog der vom Deutschen Derivate Verband e.V. (DDV) entwickelten Segmentierung.